

Investmentphilosophie

Ziel der Anlagepolitik des Fonds ist es, sowohl geringverdienenden Bevölkerungsschichten in Dritt- und Schwellenländern den Zugang zum Finanz- und Kreditmarkt, und damit auch zur Schaffung von Arbeitsplätzen zu ermöglichen, als auch institutionellen Investoren und Privatanlegern einen angemessenen Wertzuwachs (> Geldmarkt) in Fondswährung bei moderatem Risiko mittels Investitionen in diversifizierte Vermögenswerte aus dem Mikrofinanzbereich sowie aus anderen damit verbundenen Mikrokapitalbereichen zu erzielen.

Anlagestrategie

Zur Erreichung des Anlageziels erfolgen Investitionen entweder direkt oder indirekt nach sorgfältiger Beurteilung der MFIs. Zudem wird das Fondsvermögen unter Berücksichtigung bestimmter Anlagerichtlinien mit einer ausgewogenen Strategie zur Diversifikation von Risiken und Renditen über eine Reihe von Regionen, Businessmodellen und Marktsegmenten investiert. Dabei wird versucht eine Mehrrendite nach Kosten gegenüber dem SMX-MIV Debt Index (EUR) zu erreichen. Grundsätzlich wird angestrebt Transaktionen in USD und Euro durchzuführen, wobei Fremdwährungsrisiken weitestgehend abgesichert werden. Die Laufzeit der Investitionen beträgt i.d.R. 3 Jahre oder weniger. Damit der Fonds seine Verpflichtung der Anteilrücknahme erfüllen kann, wird das Fonds-Portfolio derart strukturiert, dass in angemessenem Umfang liquide Mittel enthalten sind.

Stammdaten

Fondsname:	Wallberg Global Microfinance Fund - I
Vergleichsindex:	SMX EUR - Symbiotics Microfinance Index Euro
ISIN / WKN:	LU0375612404 / A0Q50D
Fondstyp:	AIF/FCP
Fondsdomizil:	Luxemburg
Mindestanlage:	300.000 EUR
Risikoprofil (KIID):	2
Gewinnverwendung:	ausschüttend
Fondswährung:	EUR
Fondsvolumen:	6,42 Mio. (30. Nov 2021)
Auflagedatum:	31.10.2008
KVG:	Wallberg Invest S.A.
Anlageberater:	Frankfurt School Financial Services GmbH
Verwahrstelle:	DZ PRIVATBANK S.A.
Vertriebszulassung:	LU, DE für Privatanleger und semi- und professionelle Anleger
Geschäftsjahr:	01.01. - 31.12.

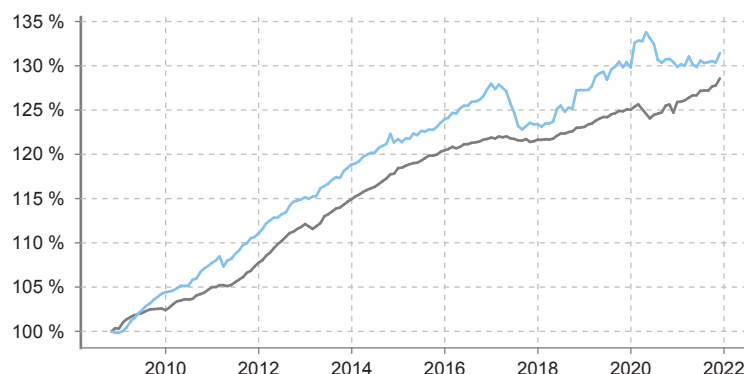
*Die Verwaltungsgesellschaft ist befugt, nach Ihrem Ermessen auch geringere Beträge zu akzeptieren.

Fondskosten

Laufende Kosten (KIID):	2,12% p.a. (31.12.2019)
Ausgabeaufschlag:	keiner

Fondspreisdaten

Preisberechnung:	monatlich
Ausgabepreis:	988,59 EUR (30.11.2021)
Rücknahmepreis:	978,80 EUR (30.11.2021)

Fonds vs. Benchmark


— Wallberg Global Microfinance Fund - I
 — SMX EUR - Symbiotics Microfinance Index Euro

Der SMX EUR wurde im Jahr 2004 aufgelegt und stellt die Entwicklung der sechs größten Mikrofinanzfonds dar. Jeder Fonds hat die gleiche Gewichtung im Index. Die Rendite des Indexes wird aus der durchschnittlichen Monatsrendite eines jeden Fonds errechnet. Die Volatilität wird als die monatliche Standardabweichung der Indexrenditen auf Jahresbasis seit Auflage des Indexes berechnet.

Berechnung der Wertentwicklung des WGMF entsprechend der BVI-Methode. Dabei werden alle Kosten auf Fondsebene, also bspw. Verwaltungsvergütung oder Depotbankgebühren, berücksichtigt. Individuelle Kosten des einzelnen Anlegers, wie bspw. individuelle Depotgebühren oder der Ausgabeaufschlag, fließen nicht in die Berechnung ein und würden sich bei Berücksichtigung negativ auf die Wertentwicklung auswirken. Die frühere Wertentwicklung ist kein verlässlicher Indikator für die zukünftige Wertentwicklung.

Quelle: CleverSoft FondsDB™. Datenquelle für Fondspreise ist die DZ PRIVATBANK S.A. Es wird keinerlei Haftung für die Richtigkeit der hier dargestellten Inhalte und Daten übernommen

Performance 30.11.2021

	1 Monat	3 Monate	YTD	1 Jahr	3 Jahre	5 Jahre	seit Auflage
	0,83	0,79	1,20	0,80	3,30	3,20	31,44
2021	2020	2019	2018	2017	2016	2015	
	1,20	0,06	2,01	3,09	-3,55	3,25	1,83

Volatilität

	1 Jahr	3 Jahre	seit Auflage
	+1,54 %	+2,02 %	+1,55 %

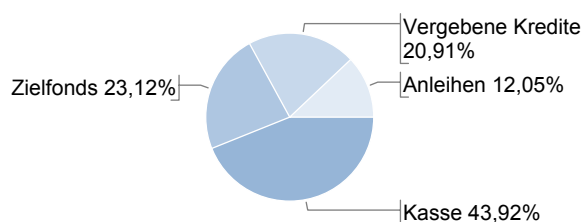
	Jan	Feb	Mär	Apr	Mai	Jun	Jul	Aug	Sep	Okt	Nov	Dez
2021	0,23	-0,15	0,82	-0,68	-0,23	0,56	-0,21	0,07	0,10	-0,14	0,83	-
2020	2,16	0,18	-0,04	0,76	-0,51	-0,49	-1,36	-0,24	0,29	0,05	-0,29	-0,40
2019	0,02	0,31	0,87	0,28	0,14	-0,69	0,89	0,25	0,44	-0,49	0,45	-0,47
2018	-0,26	0,31	-0,02	0,18	1,15	0,32	-0,55	0,38	-0,12	1,68	0,01	0,00
2017	-0,48	0,40	-0,29	-0,31	-1,10	-0,83	-1,19	-0,31	0,31	0,30	-0,14	0,04
2016	0,14	0,45	-0,05	0,44	0,26	0,00	0,34	0,05	0,13	0,35	0,61	0,48
2015	-0,28	0,33	-0,02	0,49	-0,15	0,40	-0,05	0,17	-0,02	0,25	0,40	0,31
2014	0,10	0,21	0,40	0,21	0,18	0,01	0,45	0,18	0,19	0,93	-0,80	0,33
2013	-0,14	0,20	0,05	0,76	0,22	0,19	0,41	0,26	-0,08	0,69	0,29	0,33
2012	0,48	0,57	0,29	0,28	0,00	0,33	0,18	0,65	0,41	0,13	0,10	0,21
2011	0,26	0,42	-1,06	0,61	0,21	0,50	0,34	0,60	0,17	0,52	0,14	0,33

Monatskommentar

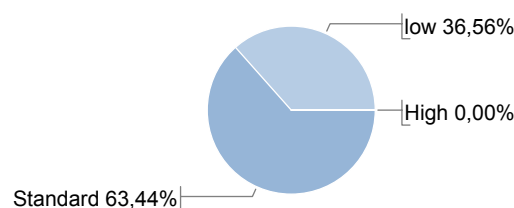
Die Monatsperformance des Wallberg Global Microfinance Fund beläuft sich im November auf 0,83% in der I-Tranche und 0,79% in der P-Tranche. Der Nettoinventarwert belief sich auf EUR 6,4 Mio., während das Portfolio EUR 3,6 Mio. betrug. Im September 2021 investierte der Fonds in zwei Unternehmen, die sich entschlossen haben, Finanzdienstleistungen zu demokratisieren, indem sie beispielsweise eine Mikrofinanz-orientierte ländliche Bank oder eine Mikrokreditplattform unterstützen. Die aktuelle Risikokonzentration in den Top-5-Investitionsländern beträgt 58,77%. Die MFIs finanzieren 619 Kreditnehmer, wobei 40% Frauen und 31% ländliche Kreditnehmer sind.

Wallberg Global Microfinance Fund - I
November 2021
Vermögensaufteilung

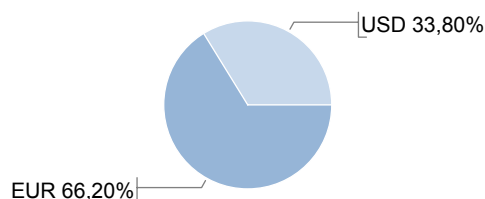
(Stand: 30.11.2021)


Risikoklassen - Kredite

(Stand: 30.11.2021)


Währungsaufteilung - Kredite

(Stand: 30.11.2021)


Erläuterung der Risikoklassen
Low Microfinance Risk

Direkte Investments in voll entwickelten MFI's*. Diese haben ein Rating von über BB+ unter Berücksichtigung des Länderrisikos (Investment Grade)

Standard Microfinance Risk

Investments in transformierenden und entwickelten MFI's*. Diese haben ein "Schatten"-Rating von über BB+ (ohne Berücksichtigung des Länderrisikos)

High Microfinance Risk

Investments in kleineren und mittleren Unternehmen oder Startup's. Sie haben ein "Schatten"-Rating von BB+ oder darunter (ohne Berücksichtigung des Länderrisikos)

(*) Mikrofinanzinstitute

Ländergewichtung - Kredite

(Stand: 30.11.2021)

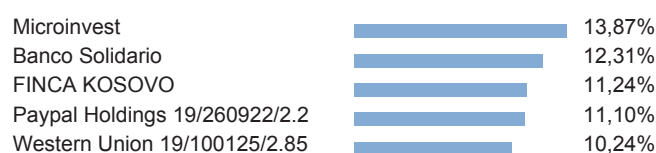
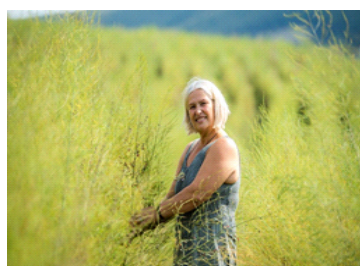

Soziale Rendite

(Stand: 30.11.2021)

Geschlecht:	Frauen:	39,76%
	Männer:	60,24%
	Gesellschaften:	0,00%
Standorte:	städtisch:	68,52%
	ländlich:	31,48%
Direkte Kreditnehmer:	Anzahl:	619,0
Vergabemodus:	Individualkredite:	94,97%
	Gruppenkredite:	5,03%

Top MFIs

(Stand: 30.11.2021)


Wie die FINCA Kosovo die Stärke von Frauen unterstützt:


Shadije Asllani ist 56 Jahre alt und stammt aus Gjilan. Sie ist eine selbständige Frau und ist gleichzeitig der "Haushaltsvorstand".

Frau Shadije arbeitete mehrere Jahre in der städtischen Landwirtschaftsstation und dann in Afghanistan, wo ihre Idee für die Ernte von Spargel entstand. Diese Art von Geschäft sei ein dringend benötigtes Geschäft für das Kosovo, da das Land zu diesem Zeitpunkt keinen Spargel anbaute und es auf dem kosovarischen Markt ein Mangelangebot gab.

Als unabhängige Frau eines Start-up-Unternehmens fehlte ihr neben der Unterstützung durch USAID die finanzielle Unterstützung. Diese Unterstützung fand sie dann im FINCA Kosovo, wo sie Ausrüstung kaufte und ein Wassersystem installieren konnte. Ihr Geschäft ist nun 5 Jahre lang erfolgreich auf dem kosovarischen Markt tätig. Frau Shadije erklärt alles über den Anbau von Spargel, wobei Anbau, Wachstum und Verkauf des Produkts ein schwieriger und teurer Prozess ist, da der Spargelsamen nur einmal alle 15 Jahre ausgesät wird und der Wachstum ein regelmäßiger Prozess ist. Derzeit verfügt sie über einen Hektar Land und sieht in naher Zukunft vor, ihren Spargelanbau durch die Anmietung von 10 Hektar Land um fünf bis sechs Tonnen zu steigern. Neben dem Einzelverkauf beliefert sie auch Märkte, Restaurants und Lebensmittelgeschäfte. Frau Shadije wird voll und ganz von ihren Kindern unterstützt, die ihr bei der Entwicklung ihres Geschäfts helfen. Wenn sie jedoch eine große Nachfrage hat, beschäftigt sie andere Familienmitglieder. Da ihr Geschäft parallel zu den damit verbundenen Gewinnen immer weiterwächst, hat sie beschlossen, ins Ausland zu gehen, um eine Ausbildung zum Anbau von weißem Spargel zu absolvieren um den Anbau im Kosovo anzupassen.

Rechtliche Hinweise: Alle hier abrufbaren Inhalte werden Ihnen lediglich als Information zugänglich gemacht und dürfen weder ganz noch teilweise vervielfältigt, an andere Personen weiterverteilt oder veröffentlicht werden. Hiervon ausgenommen ist die Nutzung zum persönlichen, nicht kommerziellen Gebrauch. Produktinformationen sowie Ausarbeitungen/Veröffentlichungen oder Einschätzungen zu Vermögenswerten, dienen ausschließlich Informationszwecken. Die Inhalte stellen weder eine individuelle Anlageempfehlung noch eine Einladung zur Zeichnung oder ein Angebot zum Kauf oder Verkauf von Wertpapieren oder sonstigen Finanzinstrumenten dar. Sie sollen lediglich eine selbständige Anlageentscheidung des Kunden erleichtern und ersetzen nicht eine anleger- und anlagegerechte Beratung. Alleinige Grundlage für den Kauf von Wertpapieren sind die Verkaufsunterlagen (der aktuelle Verkaufsprospekt, der aktuelle Rechenschaftsbericht und - falls dieser älter als acht Monate ist - der aktuelle Halbjahresbericht sowie die wesentlichen Anlegerinformationen) zu dem jeweiligen Investmentfonds, welche kostenlos erhältlich sind bei der Verwaltungsgesellschaft Wallberg Invest S.A. (www.wallberg.eu) sowie bei ihrer Verwahrstelle DZ PRIVATBANK S.A. (www.dzprivatbank.com). Der eventuelle dargestellte Vergleichsindex ist nicht Bestandteil des Verkaufsprospektes und wurde von dem Fondsiniziator frei gewählt und weder von der Verwaltungsgesellschaft noch der Depotbank überprüft, so dass diese für die Richtigkeit der Berechnung und Darstellung keinerlei Verantwortung übernehmen können. Investoren können sich in Bezug auf Anlegerschutzinteressen nicht auf LuxFLAG oder das LuxFLAG Label berufen und LuxFLAG übernimmt keine Verantwortung für die Wertentwicklung oder den Ausfall des Wallberg Global Microfinance Fund. LuxFLAG Label gültig bis 31. Dezember 2021.